

รายชื่อห้องปฏิบัติการ

ที่รับตรวจวิเคราะห์หาปริมาณสารสำคัญในฟ้าทะลายโจร

เพื่อนำรายงานผลวิเคราะห์ไปเป็นหลักฐานประกอบคำขอขึ้นทะเบียน และคำขอแก้ไขเปลี่ยนแปลงทะเบียนตำรับยาฟ้าทะลายโจร

1. หน่วยงาน บริการวิเคราะห์ ในสังกัดกรมวิทยาศาสตร์การแพทย์
2. กรมวิทยาศาสตร์บริการ
1. ห้องปฏิบัติการที่ได้รับรองมาตรฐาน ISO/IEC 17025 ทางด้านยา หรือ ด้านอาหาร

ค้นหาได้ที่ http://webdb.dmsc.moph.go.th/ifc_qa/dbqa/default.asp?iID=LDMEM

เป็นรายชื่อห้องปฏิบัติการที่ได้รับการรับรอง ISO 17025 ในด้านต่างๆ ซึ่งท่านต้องสอบถามหรือดูรายละเอียดว่าห้องปฏิบัติการนั้นๆ ได้ ISO-17025 ทางยา หรืออาหาร หรือไม่เพิ่มเติมด้วย

1. ห้องปฏิบัติการของสถานที่ผลิต ผลิตภัณฑ์สมุนไพรที่ได้มาตรฐาน PIC/s GMP
2. ห้องปฏิบัติการที่ได้รับการรับรองมาตรฐานองค์การอนามัยโลก (WHO)
3. ห้องปฏิบัติการมหาวิทยาลัยของรัฐ (จนกว่าประกาศฉบับใหม่ จะมีผลบังคับ)



****ข้อมูล ปริมาณตัวอย่าง ค่าบริการ อาจเปลี่ยนแปลงไปจากข้อมูลเบื้องต้นที่ให้ไว้ ทั้งนี้โปรดติดต่อสอบถามเพิ่มเติม****

ลำดับ	สถานที่ตรวจ	โทรศัพท์	ตัวอย่าง	เทคนิค/วิธี	ปริมาณตัวอย่าง	ค่าบริการโดยประมาณ (บาท)
1	สถาบันวิจัย สมุนไพร กรมวิทยาศาสตร์การแพทย์	0-2951-0000, 0-2589-9850-8	วัตถุดิบ สมุนไพร/แคปซูล สมุนไพร/สารสกัดสมุนไพร	HPLC	50 กรัม	5,000
2	กรมวิทยาศาสตร์การแพทย์ และศูนย์วิทยาศาสตร์การแพทย์ ทั่วประเทศ 14 แห่ง	0-2951-0000, 0-2589-9850-8	วัตถุดิบ สมุนไพร/แคปซูล สมุนไพร/สารสกัดสมุนไพร	HPLC	50 กรัม	5,000
3	ศูนย์ทดสอบและมาตรฐาน สถาบันวิทยาศาสตร์และเทคโนโลยีแห่งประเทศไทย (วว.) ศูนย์เชี่ยวชาญนวัตกรรมผลิตภัณฑ์สมุนไพร สถาบันวิทยาศาสตร์และเทคโนโลยีแห่งประเทศไทย (วว.)	02-3231672-80 ต่อ 221, 224 089-8127588 Fax:02-3231095 Email : bml@tistr.or.th	วัตถุดิบ สมุนไพร/แคปซูล สมุนไพร/สารสกัดสมุนไพร	HPLC/UV spectropho tometer	100-300 กรัม	1.Andrographolide วิธี HPLC 4,000 บาท/ตัวอย่าง 2. Total lactone วิธี UV Spectrophotometer 4,000 บาท/ตัวอย่าง
4	ศูนย์วิจัยค้นคว้าและพัฒนา สำนักงานวิทยาศาสตร์และเทคโนโลยีขั้นสูง มธ.	02564-3090-91 ต่อ 77008 77030 77032 77040 และ 77041	ผงสมุนไพรบด ของเหลว	HPLC	100 กรัม	3,000
5	ศูนย์วิเคราะห์คุณภาพผลิตภัณฑ์ (ฝ่ายสมุนไพร) คณะเภสัชศาสตร์ มหาวิทยาลัยมหิดล	096-812-3539	วัตถุดิบ สมุนไพร/แคปซูล สมุนไพร/สารสกัดสมุนไพร	HPLC	5,000 – 10,000 ติดต่อสอบถาม มีรายละเอียดตาม brochure	
6	ศูนย์บริการเทคโนโลยีสารสนเทศฯ คณะ เภสัชศาสตร์ จุฬาลงกรณ์มหาวิทยาลัย	02 218 8394 Line : @ptsc-cu17025lab	วัตถุดิบ สมุนไพร/แคปซูล สมุนไพร/สารสกัดสมุนไพร	HPLC	ติดต่อสอบถาม มีรายละเอียดตาม brochure ด้านล่าง	
7	ศูนย์ภูมิปัญญาทางเภสัชศาสตร์ ประโชติ เปล่ง วิทยา คณะเภสัชศาสตร์ มหาวิทยาลัยศิลปากร	06-1396-3564, 08-1172- 3236	วัตถุดิบ สมุนไพร/แคปซูล สมุนไพร/สารสกัดสมุนไพร	HPLC	ติดต่อสอบถาม มีรายละเอียดตาม brochure ด้านล่าง	



ศูนย์วิเคราะห์คุณภาพผลิตภัณฑ์ (ฝ่ายสมุนไพร)
คณะเภสัชศาสตร์ มหาวิทยาลัยมหิดล

บริการตรวจคุณภาพผลิตภัณฑ์

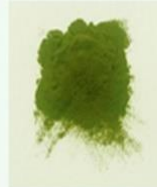
ฟ้าทะลายโจร

ตรวจปริมาณสารแอนโดรกราโฟไลด์ (andrographolide) และการตรวจเชิงคุณภาพอื่นๆ

1



วัตถุดิบ



สารสกัด



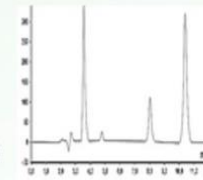
ผลิตภัณฑ์สำเร็จรูป

2

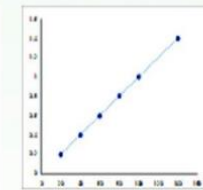


สกัดและวิเคราะห์ด้วยวิธี HPLC
ตามมาตรฐาน Thai Herbal Pharmacopoeia 2020

3



HPLC chromatogram



กราฟมาตรฐาน

รายงานผลเป็นปริมาณ andrographolide
ในวัตถุดิบ / สารสกัด / ผลิตภัณฑ์ (%โดยน้ำหนัก)

ติดต่อ/สอบถามรายละเอียด

ศูนย์วิเคราะห์คุณภาพผลิตภัณฑ์ (ฝ่ายสมุนไพร)

คณะเภสัชศาสตร์ มหาวิทยาลัยมหิดล

โทร. 096-812-3539

Email: mucapqnp@gmail.com

CONTACT US

เข้าชม Website



เพิ่มเพื่อนทาง LINE



แม่นยำ รวดเร็ว
คุณภาพมาตรฐาน

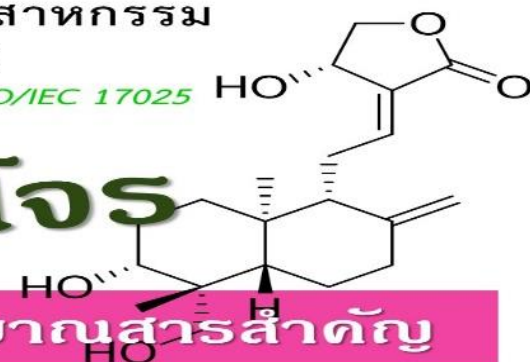


6. ศูนย์บริการเทคโนโลยีเภสัชอุตสาหกรรม คณะเภสัชศาสตร์ จุฬาลงกรณ์มหาวิทยาลัย



ศูนย์บริการเทคโนโลยีเภสัชอุตสาหกรรม
คณะเภสัชศาสตร์ จุฬาลงกรณ์มหาวิทยาลัย
ห้องปฏิบัติการทดสอบทางยาที่ได้รับการรับรอง ISO/IEC 17025

การวิเคราะห์คุณภาพ ผลิตภัณฑ์ **ฟ้าทะลายโจร**



ปัญหาคุณภาพไม่ได้จบแค่ปริมาณสารสำคัญ

STANDARD package เป็นการวิเคราะห์คุณภาพผลิตภัณฑ์ฟ้าทะลายโจรในหัวข้อยางเคมีฟิสิกส์ที่จำเป็นเบื้องต้นในการบอกคุณภาพ

วิเคราะห์ปริมาณ Andrographolide ด้วยวิธี HPLC (ตามตำรามาตรฐานยาสมุนไพรไทย; THP 2020)	6,789 บาท
เวลาในการแตกกระจายตัวของยา (Disintegration time)	
ความแตกต่างจากน้ำหนักเฉลี่ย (Weight variation)	



เวลาในการแตกกระจายตัวของยา: ยาไม่กระจายตัวในเวลาที่กำหนด อาจไม่ให้เกิดการรักษา
ความแตกต่างจากน้ำหนักเฉลี่ย: ปริมาณยาที่ไม่สม่ำเสมอ ยาที่เกินอาจมีปัญหาผลข้างเคียง และยาที่น้อยอาจมีปัญหาด้านประสิทธิผลของยา
สงวนสิทธิ์ไม่รับตรวจเฉพาะการวิเคราะห์ปริมาณ Andrographolide เพียงอย่างเดียว เนื่องจากอาจไม่ตอบคำถามเรื่องคุณภาพอย่างครอบคลุม



FULL package เป็นการตรวจวิเคราะห์ตามตำรามาตรฐานยาสมุนไพรไทย (Thai Herbal Pharmacopeia 2020) และการทดสอบอื่นๆ ที่จำเป็น

วิเคราะห์ปริมาณ Andrographolide ด้วยวิธี HPLC (ตามตำรามาตรฐานยาสมุนไพรไทย; THP 2020)	น้ำหนักที่หายไปหลังอบแห้ง (Loss on drying)
เวลาในการแตกกระจายตัวของยา (Disintegration time)	ปริมาณการตกค้างของตัวทำละลายที่ใช้สกัด (Residual solvents); ในกรณีที่ใช้ตัวทำละลายอินทรีย์ในการสกัด
ความแตกต่างจากน้ำหนักเฉลี่ย (Weight variation)	ตรวจวิเคราะห์โลหะหนัก (Heavy metals)
การตรวจเอกลักษณ์ (Identification)	การตรวจวิเคราะห์การปนเปื้อนเชื้อจุลินทรีย์

สำหรับ full package กรุณาติดต่อศูนย์ฯ ตามข้อมูลด้านล่าง เพื่อประมาณการค่าใช้จ่าย

E-mail: ptsc.chula@gmail.com Tel: 02-218-8394
Line official: @ptsc-cu17025lab

7. ศูนย์ภูมิปัญญาทางเภสัชศาสตร์ ประโชติ เปล่งวิทยา คณะเภสัชศาสตร์ มหาวิทยาลัยศิลปากร

โครงการวิเคราะห์หาปริมาณ Andrographolide ในฟ้าทะลายโจร



ฟ้าทะลายโจรเป็นสมุนไพรไทยที่มีการนำมาใช้ในช่วงสถานการณ์การแพร่ระบาดของเชื้อ COVID-19 อย่างมาก ซึ่งการทราบปริมาณ Andrographolide ทำให้สามารถคำนวณขนาดการใช้ได้อย่างเหมาะสมทางศูนย์ภูมิปัญญาทางเภสัชศาสตร์ “ประโชติ เปล่งวิทยา” ขอเชิญชวนร่วมส่งตัวอย่างเพื่อวิเคราะห์หาปริมาณ Andrographolide ด้วยเทคนิค HPLC (วิธีวิเคราะห์ดัดแปลงจาก THP) โดยไม่มีค่าใช้จ่าย



FREE
ไม่มีค่าใช้จ่าย

ผู้ที่สามารถเข้าร่วมโครงการ

1. สถานพยาบาล เช่น โรงพยาบาล รพสต.
2. วิชาทกิจชุมชนหรือกลุ่มเกษตรกร
3. ผู้ประกอบการขนาดเล็กที่มีข้อจำกัดในการเข้าถึงการวิเคราะห์
4. ผู้ใช้ฟ้าทะลายโจรเพื่อสังคม โดยไม่หวังผลทางการค้า

ตัวอย่างสำหรับการวิเคราะห์

ผงฟ้าทะลายโจร แคปซูลหรือยาเม็ดฟ้าทะลายโจร
ปริมาณตัวอย่างเทียบเท่า 10 กรัม/ตัวอย่าง
*จำกัดจำนวน 3 ตัวอย่าง/ผู้ขอรับบริการ
(ไม่รับวิเคราะห์สมุนไพรสด กรณีสมุนไพรแห้งต้องบดเป็นผงละเอียดก่อนส่งตัวอย่าง)

ขั้นตอนการเข้าร่วมโครงการ

1. กรอกเอกสาร “1. แบบคำขอรับบริการ” และ “2. แบบการส่งตัวอย่าง” สามารถดาวน์โหลดได้ที่ลิงค์ shorturl.at/cdrJ7 หรือสแกน QR code
2. ส่งเอกสารทั้งสองฉบับมาที่ wisdompharmsu@gmail.com ติดต่อคุณ พรนัชชา จันตะนา (Tel. & Line: 06-1396-3567)
3. ส่งตัวอย่างด้วยตนเองหรือใช้บริการส่งพัสดุ โดยระบุผู้รับดังนี้



คุณพรนัชชา จันตะนา

ศูนย์ภูมิปัญญาทางเภสัชศาสตร์ “ประโชติ เปล่งวิทยา” คณะเภสัชศาสตร์ มหาวิทยาลัยศิลปากร
เลขที่ 6 ถ.ราชมรรคาใน ต.พระปฐมเจดีย์ อ.เมือง จ.นครปฐม 73000

โทร 06-1396-3567, 08-1172-3236

ติดต่อสอบถามเพิ่มเติมได้ที่ คุณ พรนัชชา จันตะนา (ในวันและเวลาราชการ)

E-mail: wisdompharmsu@gmail.com Tel. & Line: 06-1396-3567, Tel. (สำรอง): 08-1172-3236